

# INDIA ROMÁNTICA EN LUJO

INDIA

7 DÍAS DESDE  
1.970 €

SriLankan Airlines

KLM

AIR FRANCE

Desde el exquisito lujo del Oberoi en Delhi, al superlujo del Hotel Rajvillas en Jaipur, el magnífico Amarvilas en Agra y los espectaculares Udaivilas o Lake Palace en Udaipur. Ofrecemos la posibilidad de una extensión a la romántica Udaipur o a las paradisíacas Islas Maldivas, donde podrán relajarse en alguno de sus magníficos hoteles.



## DÍA 1 España/Delhi

Salida en avión a Delhi, vía una ciudad europea. Llegada y alojamiento.

## 2 Delhi

**Desayuno.** Por la mañana, visita de Jama Masjid, la mezquita más grande de la India, en pleno corazón del viejo Delhi. Más tarde nos acercamos al Raj Ghat, lugar donde fue incinerado Ghandi, para continuar con una panorámica de los edificios gubernamentales a lo largo del Raj Path, una gran avenida bordeada de parques y la imponente Puerta de la India. Para completar nuestro recorrido visitamos el Templo de Birla, Templo Sikh y el impresionante Minarete de Qutub Minar de 72 m. de altura.

## 3 Delhi/Agra

**Desayuno.** Salida por carretera a Agra, ciudad que alternaba con Delhi la capitalidad del Imperio Mogol. Por la tarde, visitamos a orillas del apacible río Yamuna el Fuerte Rojo con sus palacios de mármol blanco, así como el Taj Mahal, mausoleo

dedicado al amor, que con una perfección arquitectónica insuperable, cautiva a quienes lo contemplan.

## 4 Agra/Fatehpur Sikri/Jaipur

**Desayuno.** Salida, por la mañana, hacia Fatehpur Sikri, hoy ciudad abandonada, que fue construida por Akbar y que fue abandonada, aparentemente, por falta de agua. Visitaremos su maravilloso conjunto arquitectónico. Continuamos hacia Jaipur, la ciudad rosa donde nos dará la bienvenida la fachada del Palacio de los Vientos.

## 5 Jaipur/Amber/Jaipur

**Desayuno.** Visitaremos Amber que, desde la carretera, nos brinda una imagen espectacular. Subimos a lomos de elefante hasta su palacio fortificado cuyos pabellones están adornados con pinturas y fili-

granas de mármol. De regreso a Jaipur nos acercaremos al Palacio del Maharajá y a sus museos. También nos sorprenderán los colosales instrumentos del Observatorio de Jai Singh. A continuación dispondrán de un coche con conductor a su disposición durante 2 horas para realizar sus compras.

## 6 Jaipur/Delhi

**Desayuno.** Salida por carretera a Delhi. Dispondrán de un coche con conductor a su disposición durante 4 horas para realizar sus últimas compras. A última hora traslado al aeropuerto.

## 7 Delhi/España

Salida, de madrugada, en avión de regreso a España, vía una ciudad europea.

## Extensión Mumbai

### 6 Jaipur/Mumbai

**Desayuno.** Salida en avión a Mumbai. Visita de la ciudad, comenzando por el Museo del Príncipe de Wales con pinturas y objetos arqueológicos de los s. XVIII y XIX. Continuamos por la Puerta de la India hasta llegar a los Jardines suspendidos del Malabar Hill, donde se encuentran las famosas Torres parisinas del silencio, y terminaremos con una panorámica por las ca-

lles más importantes para contemplar los edificios de estilo Victoriano. H. Oberoi/5★L.

### 7 Mumbai

**Desayuno.** (La habitación deberá ser desalojada a las 12.00 h.). Tiempo libre. A última hora de la tarde-noche, traslado al aeropuerto.

### 8 Mumbai/España

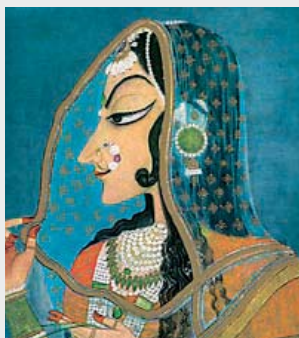
Salida a primera hora de la madrugada en vuelo de regreso a España, vía una ciudad europea. Llegada.

TEMPORADA	MÍN. 2 PERS.	S. INDIV.
(5/5-28/9)	480	165
(29/9-15/4/09)	595	275

Sup. Hoteles (p./pers. y noche):

The Oberoi: (1-30/9): 55 €. Indiv.: 110 €.

Tasas de aeropuerto (aprox.): 40 €.



## SALIDAS

INDIA ROMÁNTICA: Lunes.  
INDIA ROMÁNTICA CON MALDIVAS: Domingos.

## Nuestros Servicios

Vuelo en línea regular, clase turista (reservas en clases especiales) - Alojamiento y desayuno - **Mínimo 2 personas:** Transporte en modernos coches con aire acondicionado y a partir de **4 personas** en monovolumen - Visitas con guía indio de habla castellana - Coche a disposición con conductor durante 2 horas en Jaipur y 4 horas en Delhi (solo en el programa base de 7 días) - **Extensión Mumbai:** Traslados y visitas con guía de habla castellana/inglesa según disponibilidad - **Extensión Maldivas:** Traslados en hidroavión al hotel Soneva Fushi y en lancha rápida al Hotel Banyan tree - Seguro de viaje.

## SUP. HABITACIONES SUPERIORES (P./PERS. Y NOCHE)

HOTEL	TEMPORADA	DOBLE	INDIV.	TIPO HABITACIÓN
Amarvilas	(5/5-30/9)	32	64	Premium
	(1/10-15/4/09)	39	78	with Balcony
Rajvillas	(5/5-30/9)	67	134	Luxury Tent
	(1/10-15/4/09)	74	148	

## Hoteles

Delhi: The Oberoi/5★L (hab. Premier)

Agra: Amarvilas/5★GL

Jaipur: Rajvillas/5★GL

Mumbai: The Oberoi/5★L

Madivas: Banyan Tree/5★GL

Soneva Fushi/5★GL

Hoteles previstos o de categoría similar.

## Le interesa saber

**La cadena de hoteles Oberoi** (The Oberoi Delhi, Amarvilas, Rajvillas y Udaivilas) tiene una política de gastos de cancelación muy estricta. Rogamos consultar.

**Los hoteles Oberoi** no disponen ni habilitan habitaciones triples.

**Los traslados** de llegada el primer día y de salida el último día pueden ser realizados con asistencia en inglés.

## Extensión Maldivas

**Salidas:** Sri Lankan: Domingos.

### 1 España/Colombo

Salida en avión a Colombo, vía una ciudad europea.

### 2 Colombo/Delhi

Llegada a Delhi por la tarde.

### 3 Delhi

### 4 Delhi/Agra

**Desayuno.** Salida en avión a Agra.

### 5 Agra/Fatehpur Sikri/Jaipur

### 6 Jaipur/Amber/Jaipur

### 7 Jaipur/Delhi/Colombo/Male

**Desayuno.** Salida por carretera al aeropuerto de Delhi, para salir en avión a Colombo. Llegada y conexión con el vuelo a Male.

### 8 Male

Llegada de madrugada. Traslado al hotel

de la ciudad. H. Hululhe/3★. Alojamiento. Por la mañana traslado al hotel-hisla elegido.

### 9 al 11 Islas Maldivas

**Desayuno.** Días libres para disfrutar de la playa y practicar deportes acuáticos.

### 12 Male/Colombo

Fin de la estancia en el hotel a partir de las 9.00 h. Tiempo libre hasta la hora del traslado al aeropuerto. Salida en avión a Colombo.

### 13 Colombo/España

Conexión de madrugada con destino España, vía una ciudad europea. Llegada.

## PRECIO EXTENSIÓN MALDIVAS (A sumar al precio base del programa)

MÍN. 2 PERS.	RÉG.	TEMPORADA	PRECIO	S. INDIV.
Banyan Tree/5★ GL	PC	(5/5-22/9)	2.125	1.215
		(29/9-15/4/09)	2.300	1.385
Soneva Fushi/5★ GL	AD	(5/5-22/9)	2.370	1.190
		(29/9-15/4/09)	2.445	1.260

Consultar SriLankan desde 1/11. Consultar suplementos y Cenas Navidad.

Sup. Aéreos:

Sri Lankan: Precios basados en clase L. (1/7-15/8), clase K: 302 €.

Sup. Hoteles (p./pers. y noche):

Soneva Fushi:

(11-24/8): 25 €. Indiv.: 50 €. (22/12-10/1/09): 293 €. Indiv.: 586 €.

Sup. Media Pensión: 86 €. p./pers. y día. No tiene Pensión completa.

Banyan Tree: (20/12-10/1/09): 70 €. Indiv.: 140 €.

Nota: Los Sup. de hoteles corresponden a la fecha de estancia en el hotel.

## PRECIOS

MÍN. 2 PERS.	(5/5-22/9)		(29/9-15/4/09)	
	PRECIO	S. INDIV.	PRECIO	S. INDIV.
MÍN. 2 PERS.	2.095	925	2.590	1.530
MÍN. 4 PERS	1.970	925	2.465	1.530

Consultar Cenas obligatorias Navidad.

Sup. Aéreos:

Klm: Precios basados en clase V.

T: 138 €. Q: 184 €. L: 246 €. H: 372 €. K: 436 €.

(21/6-15/9) (16/12-5/1/09): V: 221 €. T: 265 €. Q: 310 €. L: 372 €.

H: 499 €. K: 563 €.

Air France: Precios basados en clase Q. L: 35 €. V: 184 €. T: 372 €. H: 625 €.

(21/6-15/9) (16/12-5/1/09): Q: 136 €. L: 178 €. V: 310 €. T: 499 €. H: 751 €.

Sup. Clase Business: Klm: 2.425 €. (Reservas en clase Z)

Tasas de aeropuerto (aprox.): KL: 274 €. UL: 180 €. AF: 237 €.

Sup. Hoteles: Oberoi Delhi: (1-30/9): 115 €. Indiv.: 330 €.

Amarvilas: (20/12-5/1/09): 175 €. Indiv.: 350 €.

Rajvillas: (20/12-5/1/09): 392 €. Indiv.: 784 €.

## Notas de salida:

(KL): Madrid/Barcelona.

(AF): Madrid/Barcelona/Bilabo/Málaga/Valencia/Vigo.

(UL): Madrid/Barcelona.